

一般産業用スリッパリング

信頼性に優れた高性能スリッパリング



MOOG

一般産業用スリップリング

ムーグ製スリップリングの特徴

- ・長寿命: 60年以上の実績に基づく最適設計
- ・データの信頼性を保つ、金・銀合金接点を採用(水銀不採用)
- ・高速データ通信に対応
 - 映像信号: アナログ(NTSC等)、デジタル(HD-SDI等)
 - イーサネット: 10/100/1000 Mbps
 - 産業用通信プロトコル(リアルタイム通信含む)
 - RS232, RS422, RS485, CC-Link, CAN, DeviceNet
 - CC-Link IE Field, MECHATROLINK-III, EtherCAT等
- ・厳しい環境での耐久性に優れ、深海、防衛、航空、宇宙での実績多数

中空型スリップリング(内径:12.7~229.1mm)

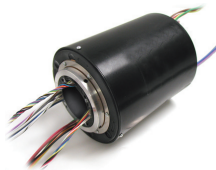
AC4598 シリーズ

6, 12, 18, 24 極
250rpm, 10A/極
内径 38.1mm



AC6200 シリーズ

12, 24, 36, 48 極
250rpm, 2A/極
内径 38.1mm



AC6438 シリーズ

6, 12, 18, 24 極
250rpm, 5A/極
内径 12.7mm



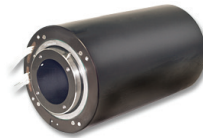
AC6349 シリーズ

6, 12, 18, 24 極
250rpm, 15A/極
内径 25.4mm



AC6275 シリーズ

様々な設定が可能
1000rpm, 5, 10, 30, 50A/極
内径 69.8mm



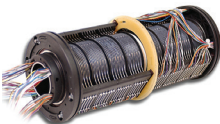
SRA-73683 シリーズ

6, 12, 18, 24 極
250rpm, 2A/極
内径 12.7mm



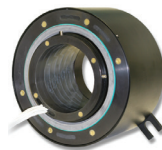
AC6428 シリーズ

60, 72, 84, 96 極 2A/極
AC6429 シリーズ
48 極x2A, 6 or 12 極x10A
250rpm, 内径 34.9mm



AC6098 シリーズ

様々な設定が可能
250rpm, 10, 30, 50A/極
内径 101.6mm



Endura-Trac プラスファイバーシリーズ

様々な設定が可能
1000rpm, 5, 30A/極
内径 38.6 - 229.1mm



インテグレート型スリップリング

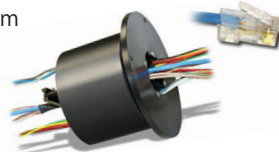
AC7036

AC6349とAC6355/AC7195の組合せ
回路数: Max 80極
回転速度: Max 150rpm
外径: 78.0mm
長さ: 77.7~168.1mm



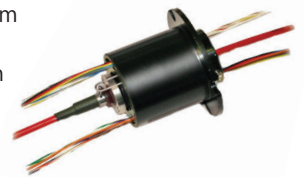
AC7212

AC4598/AC6200とAC6355の組合せ
回路数: Max104極
回転速度: Max 150rpm
外径: 99.1mm
長さ: 54.1~125.5mm



SRA-73830-[]-JXX

光ファイバーロータリージョイントとの組合せ
SR: 8A:1~8極, 2A: 3~24極, ツイストペア: 2~4本
FOR: シングルモード又はマルチモードのシングルチャンネル
回転速度: Max 250rpm
外径: 34.93mm
長さ: 28.4 ~ 43.7mm



高電流・高電圧対応型スリップリング(電源用:25~630A, 480~2,000V)

AC4598シリーズ (Modified)

電流: Max 4極 100A, Max 8 極 50A
電圧: Max 600V/極
回転速度: Max 250rpm
内径寸法: 38.1mm



SEAシリーズ ※

電流: 25~630A/極
電圧: 1,000~2,000V/極
回転速度: Max 200rpm,
内径: 36~150mm
外径: 200~405mm
絶縁スペーサ未使用



SERシリーズ ※

電流: 25~100A/極
電圧: 480~630V/極
回転速度: Max 200rpm,
内径: 0, 36 mm
外径: 100, 228 mm
絶縁スペーサ使用
筐体ケース(オプション)
IP65/69K(オプション)



日本国内在庫有り(要問合せ)

※量産向けカスタマイズ品になります。詳細については日本ムーグ(株)にお問い合わせください。

小型スリップリング (外径:11.2 ~55.1mm)

AC6023 シリーズ

6, 12, 18, 24 極
250rpm, 2A/極
外径 22.1mm



AC6373 シリーズ

6, 12 極
100rpm, 2A/極
外径 12.7mm



AC6355 シリーズ

36, 36V(5Ax4, 2Ax28), 56 極
250rpm, 2A/極
外径 25.4mm



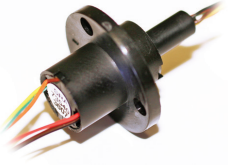
AC6305/AC6310 シリーズ

5Ax3+2Ax6極, 4極, 12極
10Ax3+2Ax3極, 6極
250rpm, 外径 22.1mm



SRA-73540 シリーズ

6, 12 極
250rpm, 2A/極
外径 11.2mm



AC7094 シリーズ

30, 36, 42, 48 極
250rpm, 5A/極
外径 55.1mm



P シリーズ

P2 (7Ax2), P4 (7Ax2+2Ax2)
P2+ (14Ax2)
P4+ (14Ax2+2Ax2)
400rpm, 外径32.1mm



SRA-73625 シリーズ

18 極
250rpm, 2A/極
外径 11.2mm



RK4288

95極
40rpm, 0.8A/極
外径38.1mm, 長さ83.8mm



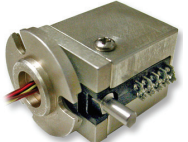
P8 Lite (14Ax8)

600rpm, 外径40.0mm

高速型スリップリング(2,500~20,000rpm)

EC3848 シリーズ

標準 10 極
(オプション 2, 6, 8 極)
10,000rpm, 1A/極 120VDC
概略寸法 19.0x19.0x28.2mm



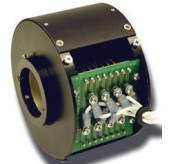
PH シリーズ

8, 12 極
20,000rpm, 2A/50V/極
外径 38.1mm



AC6231/AC6266

高速中空型
8 極/4 極, 15A/極
2,500rpm, 内径 38.1mm



PM シリーズ

8, 12, 24 極
12,000rpm, 2.5A/極
外径 66.7mm



イーサネット及び HD ビデオ対応スリップリング

SRA-73798

1000BaseT + 2Ax12

SRA-73805

10/100BaseT + 2Ax12
250rpm, 外径 15.5mm



SRA-73810

SD-SDI/HD-SDI + 2Ax12

SRA-73811

SD-SDI/HD-SDI x 2 + 2Ax4
250rpm, 外径 15.5mm

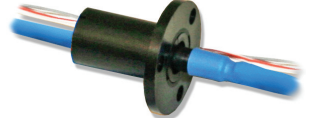


SRA-73799

1000BaseT + 2Ax6

SRA-73806

10/100BaseT + 2Ax9
250rpm, 外径 11.2mm (ベース SRA73625)



AC7195 シリーズ

AC7217 シリーズ
HD-SDI, 10/100/1000BaseT
2, 5, 10A, 250rpm
外径 25.4mm (ベース AC6355)



SRA-73801

1,000BaseT + 2Ax12

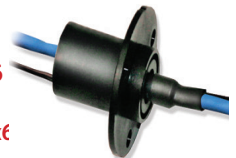
SRA-73808

10/100BaseT + 2Ax12
250rpm, 2A/極, 内径 12.7mm



AC7203 シリーズ

10/100/1000BaseT, 2, 5, 10A
AC7203-12 100 BaseT, 2Ax6
-12V 100 BaseT, 5Ax2
-18G 1000 BaseT, 2Ax6



AC7183

2, 5, 10A,
10/100/1000BaseT
HD-SDIビデオ
50Ω同軸, 75Ω同軸
(電源、信号、ビデオ、データ及び
イーサネット通信の組合せ最大80極可能)
250rpm
外径 36.07mm 長さ 112.9mm



SRA73830

2,8A
10/100/1000BaseT
250rpm
(電源、イーサネット通信の組合せ可能)
外径 34.93mm 長さ 20.83~43.69mm



AC7188シリーズ

SD-SDI/HD-SDI, 2, 5A
250rpm, 外径22.1mm (ベースAC6023)

イーサネット対応スリップリング詳細

前ページで紹介した品番の他にも、多様なイーサネット対応スリップリングをご用意しています。

イーサネットおよびHDビデオ対応スリップリング											
品番	定格電流値 (A)			同軸			イーサネット		寸法		定格回転数 RPM
	2	5	10	RG178	RG179	HD-SDI	100 BaseT	1000BaseT	外径(mm) x 全長(mm)	内径 (mm)	
SRA-73806	9						1		11.18 x 29.46		250
SRA-73799	6							1	11.18 x 29.46		250
SRA-73805	12						1		15.49 x 45.47		250
SRA-73798	12							1	15.49 x 45.47		250
SRA-73810	12					1			15.49 x 45.47		250
AC7203-6							1		22.1 x 28.96		250
AC7203-12	6						1		22.1 x 38.51		250
AC7203-12V		2					1		22.1 x 38.51		250
AC7203-12G								1	22.1 x 38.51		250
AC7203-18	12						1		22.1 x 42.67		250
AC7203-18V	6	2					1		22.1 x 42.67		250
AC7203-18X	2		2				1		22.1 x 42.67		250
AC7203-18G	6							1	22.1 x 42.67		250
AC7208-18GV		2						1	22.1 x 42.67		250
AC7203-24	18						1		22.1 x 49.53		250
AC7203-24V	12	2					1		22.1 x 49.53		250
AC7203-24X	8		2				1		22.1 x 49.53		250
AC7203-24G	12							1	22.1 x 49.53		250
AC7203-24GV	6	2						1	22.1 x 49.53		250
AC7203-24GX	2		2					1	22.1 x 49.53		250
AC7203-24GG								2	22.1 x 49.53		250
AC7188	8					1			22.1 x 42.67		250
AC7188-18V	2	2				1			22.1 x 42.67		250
AC7188-24	14					1			22.1 x 49.53		250
AC7188-24V	8	2				1			22.1 x 49.53		250
SRA-73811	4					2			22.1 x 45.47		250
AC7217-C	13			2				1	25.4 x 66.04		250
AC7217-H	13					1		1	25.4 x 66.04		250
AC7217-N	23							1	25.4 x 66.04		250
AC7217-G	10							2	25.4 x 66.04		250
AC7217-K	13				2			1	25.4 x 66.04		250
AC7217-V	15	4						1	25.4 x 66.04		250
AC7217-X	15		2					1	25.4 x 66.04		250
AC7195-CC	23			4				1	25.4 x 88.9		250

イーサネット対応スリップリング詳細

イーサネットおよびHDビデオ対応スリップリング											
品番	定格電流値 (A)			同軸			イーサネット		寸法		定格回転数 RPM
	2	5	10	RG178	RG179	HD-SDI	100 BaseT	1000BaseT	外径(mm) x 全長(mm)	内径 (mm)	
AC7195-CG	20			2				2	25.4 x 88.9		250
AC7195-CH	23			2		1		1	25.4 x 88.9		250
AC7195-CK	23			2	2			1	25.4 x 88.9		250
AC7195-CN	33			2				1	25.4 x 88.9		250
AC7195-CV	25	4		2				1	25.4 x 88.9		250
AC7195-CX	25		2	2				1	25.4 x 88.9		250
AC7195-GG	17							3	25.4 x 88.9		250
AC7195-GH	20					1		2	25.4 x 88.9		250
AC7195-GK	20				2			2	25.4 x 88.9		250
AC7195-GN	30							2	25.4 x 88.9		250
AC7195-GV	22	4						2	25.4 x 88.9		250
AC7195-GX	22		2					2	25.4 x 88.9		250
AC7195-HH	23					2		1	25.4 x 88.9		250
AC7195-HK	23				2	1		1	25.4 x 88.9		250
AC7195-HN	33					1		1	25.4 x 88.9		250
AC7195-HV	25	4				1		1	25.4 x 88.9		250
AC7195-HX	25		2			1		1	25.4 x 88.9		250
AC7195-KK	23				4			1	25.4 x 88.9		250
AC7195-KN	33				2			1	25.4 x 88.9		250
AC7195-KV	25	4			2			1	25.4 x 88.9		250
AC7195-KX	25		2		2			1	25.4 x 88.9		250
AC7195-NN	43							1	25.4 x 88.9		250
AC7195-NV	35	4						1	25.4 x 88.9		250
AC7195-NX	35		2					1	25.4 x 88.9		250
AC7195-VV	27	8						1	25.4 x 88.9		250
AC7195-VX	27	4	2					1	25.4 x 88.9		250
AC7195-XX	27		4					1	25.4 x 88.9		250
AC7183	X	X	X	X	X	X	X	X	34 x 127.5		250
SRA-73830	X	X (8A)					X	X	34.93 x 33.53 - 56.39	12.80	250
SRA-73808	12						1		34.93 x 50.04	12.7	250
SRA-73801	12							1	34.93 x 50.04	12.7	250
AC6438 シリーズ		X		X	X		X	X	53.34 x 40.64 - 81.28	12.7	250
AC4598シリーズ			X	X	X		X	X	99.06 x 54.10 - 125.48	38.1	250
AC6275シリーズ		X	X	X	X		X	X	168.40 x 167.64 - 520.7	69.85	1000
AC6098シリーズ			X	X	X		X	X	203.2 x 116.84 - 365.76	101.6	250

各製品の詳細な仕様シートについては、www.moog.co.jp/products/slip-rings/ を参照してください。その他のイーサネット対応設計については、お問い合わせください。

その他の製品

スマートモータ

コントローラ機能とドライバを内蔵している一体型DCサーボモータです。システム一体型モータのため、省配線、省スペース、開発時間の短縮などメリットが多く、モータ内のメモリにプログラムを書き込むことで自律制御と多軸制御が可能です。

- ・フランジ寸法:
NEMA23(57.2mm), NEMA34(86.7mm)
- ・連続回転トルク: 0.24~1.85Nm
- ・定格出力: 80 ~ 600 Watts
- ・電源: 20 ~ 48VDC
- ・通信: RS232C, RS485
- ・I/O 標準7点(10点追加可能)

Class 5 シリーズ



Class 6 シリーズ

EtherCAT, ProfiNet, EthernetIP



IP65/67対応シリーズ



ブラシレスDCモータ

ブラシレスDCモータの幅広いサイズ展開をしています。一般産業用、医療用はもちろん、航空、防衛品などにも多数採用されている信頼性の高い商品です。

サイレンサーシリーズ ブラシレスDCモータ

- ・外径: 31~105mm
- ・長さ: 33~140mm
- ・定格トルク: 0.01~3.18Nm
- ・回転速度: ~40,000rpm まで対応
- ・量産用受注生産品。詳細はお問い合わせ下さい。



高性能 高圧ブロワ

ドライバ内蔵・小型で静粛性の高いブロワは様々な用途にて使用可能です。

AMP28 (φ140mm)

- ・標準 DC24V 仕様, オプション DC12V 仕様
- ・0-5V または PWM 速度制御
- ・最大風量: 1.3m³/min
- ・最大静圧: 7kPa
- ・質量: 590g



AMP45 (φ90mm)

- ・標準 DC24V 仕様, オプション DC12V 仕様
- ・0-5V または PWM 速度制御
- ・最大風量: 0.69m³/min
- ・最大静圧: 10kPa
- ・質量: 310g



光ファイバーロータリージョイント (Fiber Optic Rotary Joint)

光ファイバーロータリージョイントは高速通信、大容量データの伝達が可能です。また電気スリップリングとの組合せ(電源も同時に使用される場合等)も可能です。

FO285
シングルモード 1 チャンネル



FO319
シングルモード 2 チャンネル



FO292
マルチモード 2 チャンネル



FO286
マルチモード 1 チャンネル

光ファイバー用マルチプレクサ

海底や防衛用途の過酷な環境下で、信頼性の高い光ファイバー伝送を提供するための多重通信装置です。光ファイバーの転送帯域を最大限に利用するために、さまざまな信号(映像、連続データ、ネットワークデータ、コントロール等)を1つの光ファイバーに統合します。

914-Xシリーズ
• 伝送信号: 3/G HD Video、イーサネット、シリアルデータマルチプレクサ



920-EDM
• 伝送信号: イーサネット、CAN Bus
• 3 x 10/100 Base-T(X) or 2 x 10/100 Base-T(X) and 1 x 10/100/1000 Base-T(X), 1 x CAN Bus



フルードロータリーユニオン (液体/気体ロータリージョイント)

フルードロータリーユニオンはスリップリングとの組み合わせも可能で電気系統・油圧・冷却など複合システムにも対応可能です。

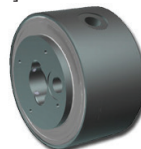
モデル 301 (1 ポート)

- AC4598 の内径に合わせた 38mm 外径
- 定格圧力 (250rpm): 145psi [10bar]
- 最大圧力: 180psi [12.5bar]
- 回転速度 (冷却なし): 250rpm
- 回転速度 (冷却あり): 2000rpm



モデル 306 (1 ポート・中空型)

- 中空内径 38.1mm
- 定格圧力 (100rpm): 145psi [10bar]
- 最大圧力: 4000psi [275bar]
- 回転速度 (冷却なし): 100rpm
- 回転速度 (冷却あり): 450rpm



モデル 810

- ポート数: 2、4 選択可
- ポートサイズ: 1/4", 1/2", 3/4"
- 最大圧力: 6000psi [412bar]
- 回転速度: 最大 100rpm (仕様により異なります)



Americas
400 Technology Drive
Christiansburg, Virginia 24073
United States

Tel: +1-540-552-3011

日本
〒220-0004
神奈川県平塚市西真土1-8-37

Tel: 0463-55-8533

Europe
Bergstr. 41
53533 Antweiler / Ahr
Germany

Tel: +49 2693-9333-0

MOOG

www.moog.co.jp

Email: mcg.japan@moog.com